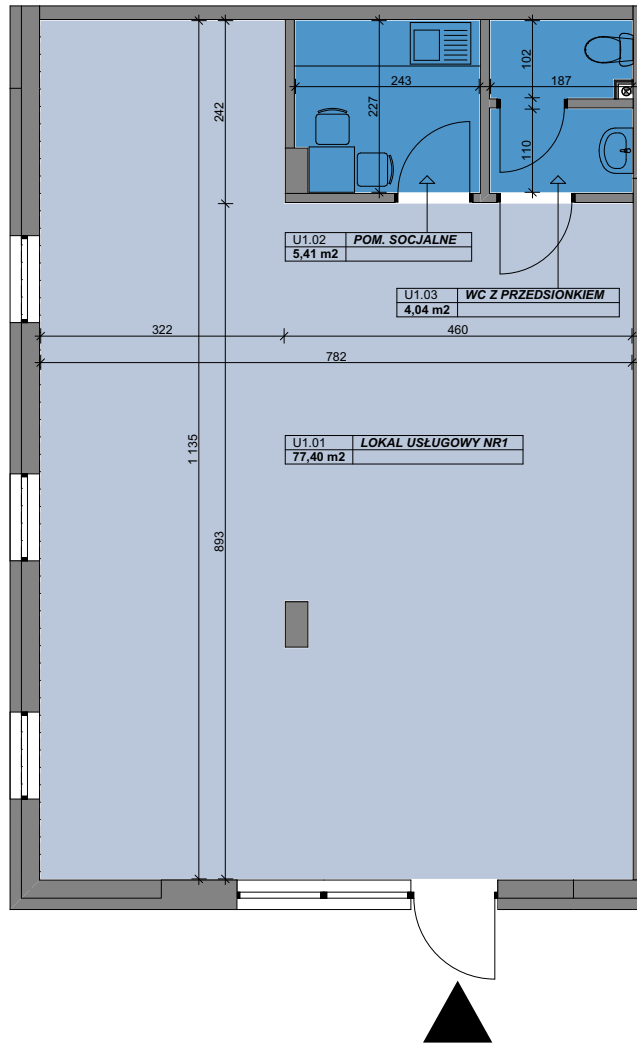




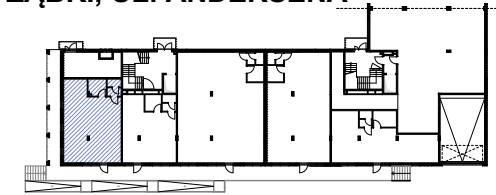
Budownictwo

**STOLMAR**



## LOKAL USŁUGOWY NR 1

BUDYNEK MIESZKALNY WIELORODZINNY  
ZĄBKI, UL. ANDERSENA



KONDYGNACJA: PARTER

### LOKAL USŁUGOWY NR 1

	NAZWA POMIESZCZENIA	POWIERZCHNIA
U1.01	LOKAL USŁUGOWY	77,40m <sup>2</sup>
U1.02	POM. SOCJALNE	5,41m <sup>2</sup>
U1.03	WC Z PRZEDSIONKIEM	4,04m <sup>2</sup>
<b>SUMA POW. UŻYTKOWEJ</b>		<b>86,85m<sup>2</sup></b>

Uwaga!

Wszystkie powierzchnie należy traktować jako orientacyjne, projektant zastrzega sobie możliwość wprowadzenia zmian w wyniku koordynacji międzybranżowej oraz po konsultacjach z rzeczoznawcami. Wszystkie powierzchnie policzone zostały do warstwy wykończeniowej ścian (tylk, glazura itp.)

WSZYSTKIE WYMIARY podane są z wykończeniem (tynk, glazura itp.)

INWESTOR:

**PB STOLMAR**  
SUCHODOLSKI, SUŁOWSKI  
SPÓŁKA JAWNA  
ŚWIDRY 2E,  
21-400 ŁUKÓW

tel. 502 521 113

biuro@stolmarsc.pl  
www.mieszkaniazabki.pl

